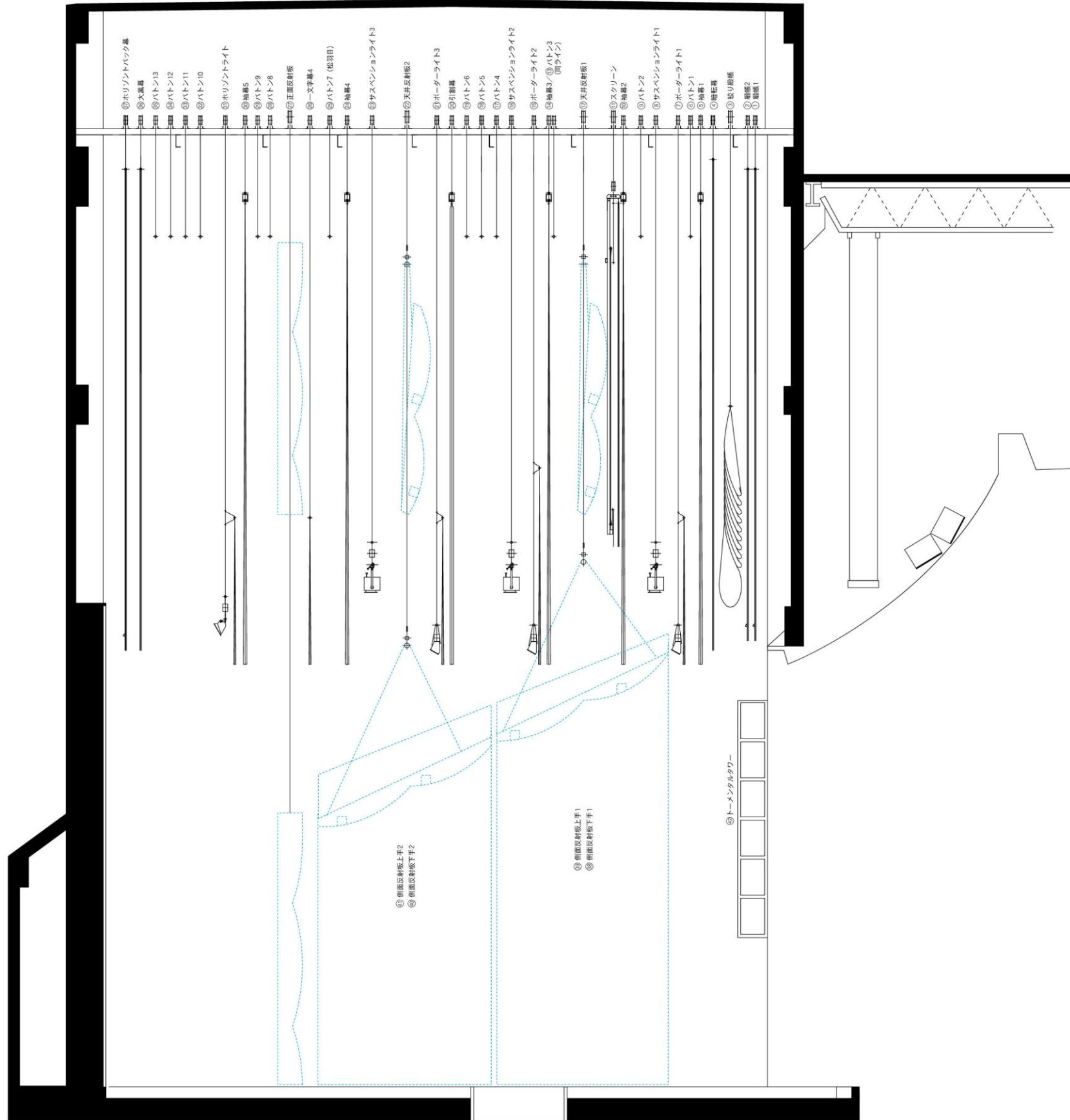


出雲市民会館舞台断面図 S : 1 / 100



舞台設備

No	名 称	操作	備 考
①	緞 帳 1	電動	2速度 昇降13秒または17秒
②	緞 帳 2	"	"
③	絞り緞帳	"	開閉6変形、昇降16秒
④	暗 転 幕	手動	
⑤	袖 幕 1	"	
⑥	バトン 1	"	
⑦	ポーターライト 1	"	一文字幕1併設
⑧	サスペンションライト 1	電動	
⑨	バトン 2	手動	
⑩	袖 幕 2	"	
⑪	スクリーン	電動	スクリーン枠に併設
⑫	天井反射板 1	"	バトン用パイプ併設
⑬	バトン 3	手動	
⑭	袖 幕 3	"	
⑮	ポーターライト 2	"	一文字幕2併設
⑯	サスペンションライト 2	電動	
⑰	バトン 4	手動	
⑱	バトン 5	"	
⑲	バトン 6	"	
⑳	引 割 幕	"	
㉑	ポーターライト 3	"	一文字幕3併設
㉒	天井反射板 2	電動	バトン用パイプ併設
㉓	サスペンションライト 3	"	
㉔	袖 幕 4	手動	
㉕	バトン 7	"	松羽目 常設
㉖	一文字幕 4	"	
㉗	正面反射板	電動	
㉘	バトン 8	手動	
㉙	バトン 9	"	
㉚	袖 幕 5	"	
㉛	水平トライト	"	一文字幕5併設
㉜	バトン 10	"	
㉝	バトン 11	"	
㉞	バトン 12	"	
㉟	バトン 13	"	
㊱	大 黒 幕	"	
㊲	水平トライト	"	
㊳	側面反射板下手 1	電動	
㊴	側面反射板上手 1	"	
㊵	側面反射板下手 2	"	
㊶	側面反射板上手 2	"	
㊷	トーマンタルタワー		